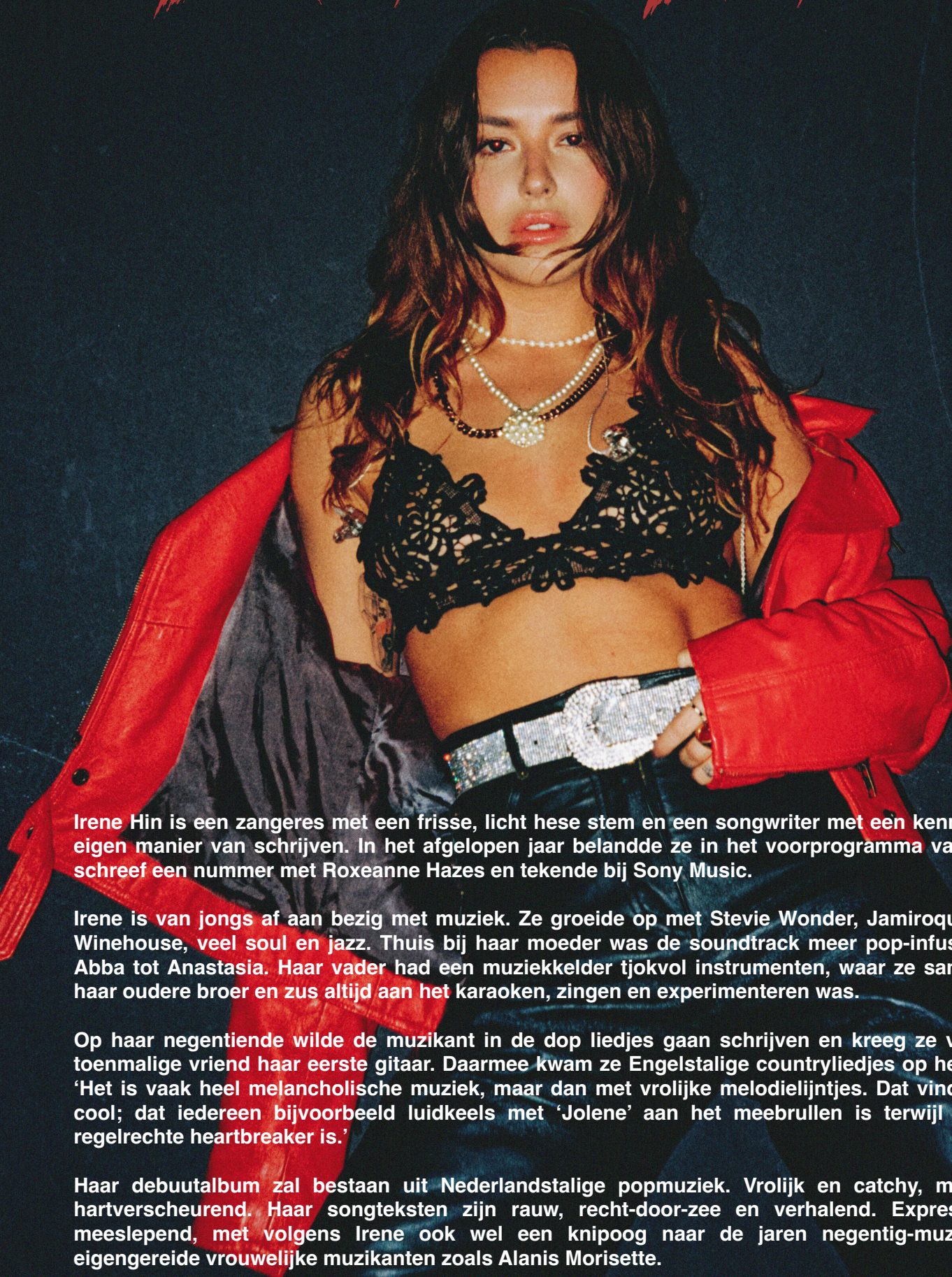


IRENE HIN



Irene Hin is een zangeres met een frisse, licht hese stem en een songwriter met een kenmerkend eigen manier van schrijven. In het afgelopen jaar belandde ze in het voorprogramma van BLØF, schreef een nummer met Roxeanne Hazes en tekende bij Sony Music.

Irene is van jongs af aan bezig met muziek. Ze groeide op met Stevie Wonder, Jamiroquai, Amy Winehouse, veel soul en jazz. Thuis bij haar moeder was de soundtrack meer pop-infused: van Abba tot Anastasia. Haar vader had een muziekkelder tjokvol instrumenten, waar ze samen met haar oudere broer en zus altijd aan het karaoken, zingen en experimenteren was.

Op haar negentiende wilde de muzikant in de dop liedjes gaan schrijven en kreeg ze van haar toenmalige vriend haar eerste gitaar. Daarmee kwam ze Engelstalige countryliedjes op het spoor. 'Het is vaak heel melancholische muziek, maar dan met vrolijke melodieltjes. Dat vind ik heel cool; dat iedereen bijvoorbeeld luidkeels met 'Jolene' aan het meebrullen is terwijl het een regelrechte heartbreaker is.'

Haar debuutalbum zal bestaan uit Nederlandstalige popmuziek. Vrolijk en catchy, maar ook hartverscheurend. Haar songteksten zijn rauw, recht-door-zee en verhalend. Expressief en meeslepend, met volgens Irene ook wel een knipoog naar de jaren negentig-muziek van eigengereide vrouwelijke muzikanten zoals Alanis Morissette.

